

# SEBEVRAŽDA A SEBEVRAŽEDNÉ JEDNÁNÍ KLIENTA

## PODROBNÉ INFORMACE O KURZU

<b>TERMÍN:</b>	23. - 24. 5. 2024
<b>MÍSTO:</b>	CEMI MBA Studies s.r.o. (Mezi Vodami 639/27, Praha 12, 143 00)
<b>LEKTOR:</b>	Mgr. Martin Pešek
<b>CENA:</b>	3.800,- / osoba
<b>ČASOVÁ DOTACE:</b>	12 hodin (1. den: 9:00 – 17:00, 2. den: 8:00 – 12:00)
<b>AKREDITACE:</b>	MPSV (A2021/1290-SP/PC)

*pozn. nabízený kurz je možné objednat a realizovat na klíč pro celou organizaci*

### Anotace:

Problematika sebevražděného chování je jednou z důležitých oblastí, která by měla stát v popředí zájmu všech pracovníků působících v pomáhajících profesích. Na základě výsledků výzkumů, které tento fenomén mapovaly, můžeme konstatovat, že se sebevražděné jednání klientů týká s přibývajícím délkou praxe takřka všech pracovníků v přímé péči. Účastníci kurzu se seznámí teoreticky i prakticky v modelových situacích s postupy, jak správně vyhodnocovat riziko sebevraždy a jak efektivně komunikovat s klienty, kteří jsou sebevražděnými myšlenkami ohroženi. Dozví se základní informace z oboru suicidologie a rovněž budou sdílet své vlastní poznatky a zkušenosti z praxe. Pro kvalitní poskytování služeb je nezbytné, aby pracovníci disponovali určitou jistotou v otázkách smrti a umírání. Proto bude účastníkům nabídnut potřebný čas zabývat se těmito tématy s důrazem na vlastní postoj k sebevraždě. Bohužel ne všem klientům, kteří zvažují dobrovolný odchod ze života, můžeme pomoci. Absolventi kurzu budou lépe připraveni čelit realitě dokonané sebevraždy klienta, neboť prostor bude věnován také tomuto opomíjenému tématu a strategiím, které mohou pracovníkům pomoci se s takovouto náročnou situací v praxi vyrovnat.

### Tematické okruhy:

- Formy sebevražděného jednání, dějiny sebevražd
- Mýty o sebevraždě, rizikové faktory a vyhodnocování rizik, presuicidální syndrom
- Práce se sebevražděnými myšlenkami - intervenční a terapeutické postupy
- Specifika práce s pozůstalými po obětech sebevražd
- Pracovník coby pozůstalý – sekundární traumatizace, péče o sebe sama, institucionální podpora

### Pro koho je kurz určen?

Všem pracovníkům v pomáhajících profesích a také studentům těchto oborů (sociální práce, lékařství, adiktologie, ošetrovatelství, psychoterapie, psychologie apod.).

## On-line přihláška na kurz:

[https://docs.google.com/forms/d/e/1FAIpQLSctvnlGpGcotLSBMY7elyhdLBmK5W5DuSm6ZeCqHERo\\_fK0gg/viewform?c=0&w=1&includes\\_info\\_params=true](https://docs.google.com/forms/d/e/1FAIpQLSctvnlGpGcotLSBMY7elyhdLBmK5W5DuSm6ZeCqHERo_fK0gg/viewform?c=0&w=1&includes_info_params=true)

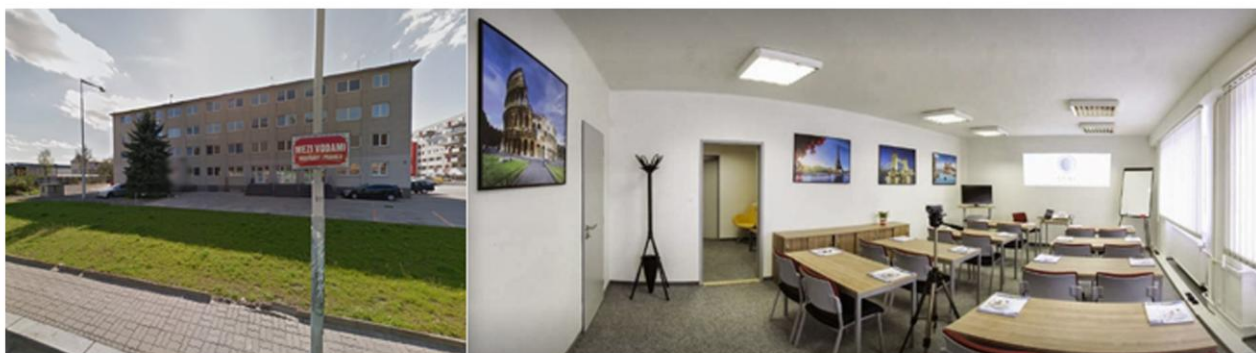
## Doplňující informace a podmínky:

- O zařazení do kurzu bude zájemce informován e-mailem, ve kterém také obdrží pokyny k platbě.
- V případě, že se nepodaří naplnit kapacitu kurzu, budou přihlášení účastníci vyrozuměni e-mailem o jeho zrušení a bude jim vrácena platba v plné výši.
- Odesláním přihlášky se účastník zavazuje uhradit smluvní cenu 3.800,- Kč na účet pořadatele, a to ve lhůtě splatnosti uvedené na podkladech k platbě (faktuře).
- Pokud se přihlášený účastník nebude moci kurzu zúčastnit, je možné vyslat náhradníka. Platba se vrací pouze v případě stornování 30 dní před zahájením kurzu. Storno je možné provést e-mailem na adrese [martin.pesek@luctus.cz](mailto:martin.pesek@luctus.cz). Při pozdějším stornování nebo při neúčasti přihlášeného účastníka se uhrazená platba nevrací.
- Na místě bude k dispozici drobné občerstvení a možnost uvařit si čaj nebo kafe.
- Účastník obdrží osvědčení o absolvování akreditovaného vzdělávacího programu pouze v případě 100% účasti.
- Pořadatel kurzu bude svěřené osobní údaje přihlášených účastníků chránit a nakládat s nimi v souladu se zákonem č. 101/2000 Sb., o ochraně osobních údajů.

---

## Místo konání a doprava:

Kurz se uskuteční v prostorách školící místnosti CEMI MBA s.r.o., která je velice dobře dostupná jak autem, tak MHD z centra města. Nejlépe využijte tramvaj č. 3 nebo č. 17 do zastávky Belárie. Objekt se nachází cca 20 metrů od zastávky tramvaje.



---

## Kontaktní osoba:

Martin Pešek, +420 728 386 076, [martin.pesek@luctus.cz](mailto:martin.pesek@luctus.cz)